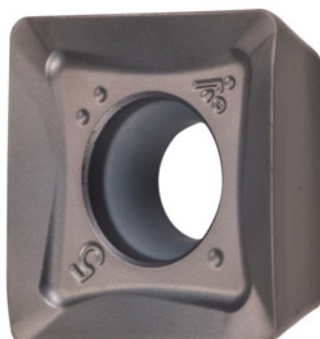


Garant
SOMT 120508 PDER, CU7530, Modello: ST500

Dati di ordinazione

Numero d'ordine	214864 ST500
GTIN	4045197610652
Classe articolo	21A

Descrizione
Esecuzione:

Spessore inserti maggiorato per massime esigenze di truciolatura. Protezione contro l'usura grazie al modernissimo rivestimento.

Cermet.

Nota:

Valori indicativi per $a_e = 0,3 \times D$.

Raggio di curvatura: 0,8 mm

Avanzamento f_z per dente: 0,2 mm

Descrizione tecnica

Avanzamento f_z per dente	0,2 mm
Modello	ST500
Raggio di curvatura	0,8 mm
Codice ISO Inserto	SOMT 120508 PDER
Tipo	CU7530

Materiale da taglio	Cermet
Numero di sostituzioni/taglienti	4
Tipo di prodotto	Inseri per fresatura

Dati utente

	Idoneità	V_c	Codice ISO
Acciaio < 500 N/mm ²	idoneo	270 m/min	P
Acciaio < 750 N/mm ²	idoneo	260 m/min	P
Acciaio < 900 N/mm ²	idoneo	210 m/min	P
INOX < 900 N/mm ²	idoneo	100 m/min	M
a umido max.	limitatamente adatto		
a secco	idoneo		