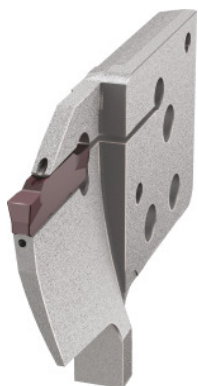


**Garant**

**Cartuccia Vario plus eco, convessa per scanalatura frontale, sinistra, Ø del campo, intaglio D1 / D2: 105/143mm**



### Dati di ordinazione

Numero d'ordine	274513 105/143
GTIN	4067263950417
Classe articolo	21U

### Descrizione

**Esecuzione:**

Stabilità del sistema ottimizzata grazie al serraggio multiplo delle viti e all'accoppiamento geometrico.

**Per:**

Portautensili n. art. 274500 – 274503, 274530, 274531.

**Attenzione:**

Senza viti di montaggio (sono fornite con gli steli portalama).

**Nota:**

$D_1 = \varnothing$  minimo per il 1° intaglio di cava /  $D_2 = \varnothing$  massimo per il 1° intaglio di cava.

### Descrizione tecnica

Profondità di taglio cave $t_{max}$ .	18 mm
Ø Minimo 1° intaglio $D_1$	105 mm
Inserto adatto	n. art. 273656 – 273749
Ø Massimo 1° intaglio $D_2$	143 mm

## Scheda tecnica

Serie	Eco
Tipo di impiego	sinistra
Passaggio interno per LR	sì
Larghezza gola w	2 mm
Tipo di prodotto	Cartuccia