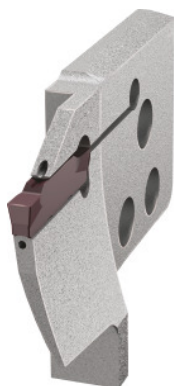


**Garant**

**Cartuccia Vario plus eco, concava per scanalatura frontale, destra, Ø del campo, intaglio D1 / D2: 41/53mm**



## Dati di ordinazione

|                 |               |
|-----------------|---------------|
| Numero d'ordine | 274514 41/53  |
| GTIN            | 4067263950455 |
| Classe articolo | 21U           |

## Descrizione

### Esecuzione:

Stabilità del sistema ottimizzata grazie al serraggio multiplo delle viti e all'accoppiamento geometrico.

### Per:

Portautensili n. art. 274500 – 274503, 274530, 274531.

### Attenzione:

Senza viti di montaggio (sono fornite con gli steli portalama).

### Nota:

$D_1 = \varnothing$  minimo per il 1° intaglio di cava /  $D_2 = \varnothing$  massimo per il 1° intaglio di cava.

## Descrizione tecnica

|                             |                         |
|-----------------------------|-------------------------|
| Serie                       | Eco                     |
| Inserto adatto              | n. art. 273656 – 273749 |
| Ø Massimo 1° intaglio $D_2$ | 53 mm                   |
| Ø Minimo 1° intaglio $D_1$  | 41 mm                   |

## Scheda tecnica

|                                     |           |
|-------------------------------------|-----------|
| Profondità di taglio cave $t_{max}$ | 16 mm     |
| Tipo di impiego                     | destra    |
| Passaggio interno per LR            | sì        |
| Larghezza gola w                    | 2 mm      |
| Tipo di prodotto                    | Cartuccia |