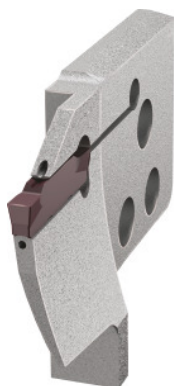


**Garant**

**Cartuccia Vario plus eco, concava per scanalatura frontale, destra, Ø del campo, intaglio D1 / D2: 33/43mm**



## Dati di ordinazione

Numero d'ordine	274514 33/43
GTIN	4067263950448
Classe articolo	21U

## Descrizione

### Esecuzione:

Stabilità del sistema ottimizzata grazie al serraggio multiplo delle viti e all'accoppiamento geometrico.

### Per:

Portautensili n. art. 274500 – 274503, 274530, 274531.

### Attenzione:

Senza viti di montaggio (sono fornite con gli steli portalama).

### Nota:

$D_1 = \varnothing$  minimo per il 1° intaglio di cava /  $D_2 = \varnothing$  massimo per il 1° intaglio di cava.

## Descrizione tecnica

Serie	Eco
Profondità di taglio cave $t_{max}$	16 mm
Ø Massimo 1° intaglio $D_2$	43 mm
Inserto adatto	n. art. 273656 – 273749

## Scheda tecnica

Ø Minimo 1° intaglio D <sub>1</sub>	33 mm
Tipo di impiego	destra
Passaggio interno per LR	sì
Larghezza gola w	2 mm
Tipo di prodotto	Cartuccia