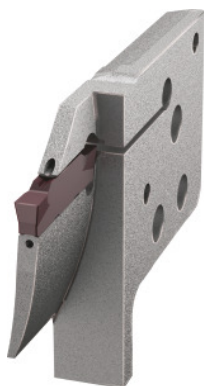


Garant

Cartuccia Vario plus eco, concava per scanalatura frontale, sinistra, Ø del campo, intaglio D1 / D2: 41/53mm



Dati di ordinazione

Numero d'ordine	274515 41/53
GTIN	4067263950530
Classe articolo	21U

Descrizione

Esecuzione:

Stabilità del sistema ottimizzata grazie al serraggio multiplo delle viti e all'accoppiamento geometrico.

Per:

Portautensili n. art. 274500 – 274503, 274530, 274531.

Attenzione:

Senza viti di montaggio (sono fornite con gli steli portalama).

Nota:

$D_1 = \varnothing$ minimo per il 1° intaglio di cava / $D_2 = \varnothing$ massimo per il 1° intaglio di cava.

Descrizione tecnica

Inserto adatto	n. art. 273656 – 273749
Profondità di taglio cave t_{max}	16 mm
Ø Minimo 1° intaglio D_1	41 mm
Ø Massimo 1° intaglio D_2	53 mm

Scheda tecnica

Serie	Eco
Tipo di impiego	sinistra
Passaggio interno per LR	sì
Larghezza gola w	2 mm
Tipo di prodotto	Cartuccia