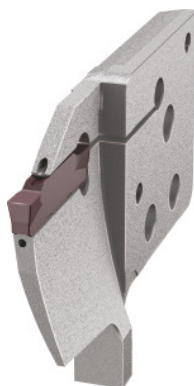


Garant

Cartuccia Vario plus Eco, convessa per scanalatura frontale, sinistra, Ø del campo, intaglio D1 / D2: 110/170mm

**Dati di ordinazione**

Numero d'ordine	274521 110/170
GTIN	4067263962229
Classe articolo	21U

Descrizione**Esecuzione:**

Stabilità del sistema ottimizzata grazie al serraggio multiplo delle viti e all'accoppiamento geometrico.

Per:

Portautensili n. art. 274500 – 274503, 274530, 274531.

Attenzione:

Senza viti di montaggio (sono fornite con gli steli portalama).

Nota:

$D_1 = \varnothing$ minimo per il 1° intaglio di cava / $D_2 = \varnothing$ massimo per il 1° intaglio di cava.

Descrizione tecnica

Serie	Eco
Inserto adatto	n. art. 273656 – 273749
Profondità di taglio cave t_{max} .	28 mm
Ø Massimo 1° intaglio D_2	170 mm

Ø Minimo 1° intaglio D ₁	110 mm
Tipo di impiego	sinistra
Passaggio interno per LR	sì
Larghezza gola w	4 mm
Tipo di prodotto	Cartuccia