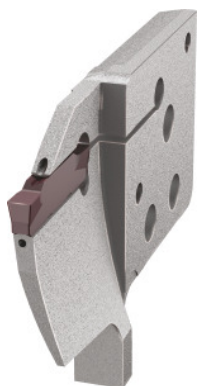


**Garant**

**Cartuccia Vario plus Eco, convessa per scanalatura frontale, sinistra, Ø del campo, intaglio D1 / D2: 52/72mm**


**Dati di ordinazione**

Numero d'ordine	274521 52/72
GTIN	4067263962199
Classe articolo	21U

**Descrizione**
**Esecuzione:**

Stabilità del sistema ottimizzata grazie al serraggio multiplo delle viti e all'accoppiamento geometrico.

**Per:**

Portautensili n. art. 274500 – 274503, 274530, 274531.

**Attenzione:**

Senza viti di montaggio (sono fornite con gli steli portalama).

**Nota:**

$D_1 = \varnothing$  minimo per il 1° intaglio di cava /  $D_2 = \varnothing$  massimo per il 1° intaglio di cava.

**Descrizione tecnica**

Inserto adatto	n. art. 273656 – 273749
Profondità di taglio cave $t_{max}$	25 mm
Ø Massimo 1° intaglio $D_2$	72 mm
Serie	Eco

Ø Minimo 1° intaglio D <sub>1</sub>	52 mm
Tipo di impiego	sinistra
Passaggio interno per LR	sì
Larghezza gola w	4 mm
Tipo di prodotto	Cartuccia