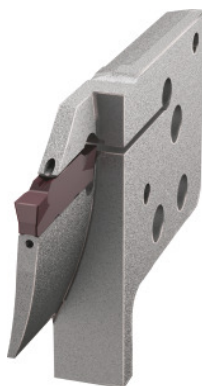


Garant**Cartuccia Vario plus Eco, concava per scanalatura frontale, sinistra, Ø del campo, intaglio D1 / D2: 38/55mm****Dati di ordinazione**

| | |
|-----------------|---------------|
| Numero d'ordine | 274523 38/55 |
| GTIN | 4067263962380 |
| Classe articolo | 21U |

Descrizione**Esecuzione:**

Stabilità del sistema ottimizzata grazie al serraggio multiplo delle viti e all'accoppiamento geometrico.

Per:

Portautensili n. art. 274500 – 274503, 274530, 274531.

Attenzione:

Senza viti di montaggio (sono fornite con gli steli portalama).

Nota:

$D_1 = \varnothing$ minimo per il 1° intaglio di cava / $D_2 = \varnothing$ massimo per il 1° intaglio di cava.

Descrizione tecnica

| | |
|-------------------------------------|-------------------------|
| Ø Massimo 1° intaglio D_2 | 55 mm |
| Inserto adatto | n. art. 273656 – 273749 |
| Profondità di taglio cave t_{max} | 22 mm |
| Ø Minimo 1° intaglio D_1 | 38 mm |

| | |
|--------------------------|-----------|
| Serie | Eco |
| Tipo di impiego | sinistra |
| Passaggio interno per LR | sì |
| Larghezza gola w | 4 mm |
| Tipo di prodotto | Cartuccia |