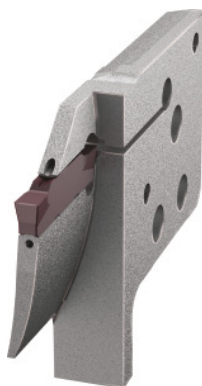


**Garant**

**Cartuccia Vario plus Eco, concava per scanalatura frontale, sinistra, Ø del campo, intaglio D1 / D2: 26/41mm**

**Dati di ordinazione**

Numero d'ordine	274523 26/41
GTIN	4067263962373
Classe articolo	21U

**Descrizione****Esecuzione:**

Stabilità del sistema ottimizzata grazie al serraggio multiplo delle viti e all'accoppiamento geometrico.

**Per:**

Portautensili n. art. 274500 – 274503, 274530, 274531.

**Attenzione:**

Senza viti di montaggio (sono fornite con gli steli portalama).

**Nota:**

$D_1 = \varnothing$  minimo per il 1° intaglio di cava /  $D_2 = \varnothing$  massimo per il 1° intaglio di cava.

**Descrizione tecnica**

Inserto adatto	n. art. 273656 – 273749
Serie	Eco
Ø Massimo 1° intaglio $D_2$	41 mm
Profondità di taglio cave $t_{max}$ .	22 mm

Ø Minimo 1° intaglio D <sub>1</sub>	26 mm
Tipo di impiego	sinistra
Passaggio interno per LR	sì
Larghezza gola w	4 mm
Tipo di prodotto	Cartuccia