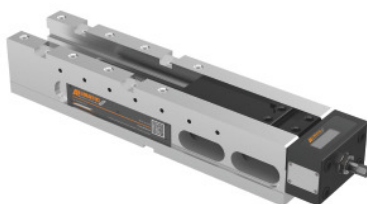




## Morse di precisione NC TitanSense, Modello: 125L



### Dati di ordinazione

Numero d'ordine	361303 125L
GTIN	4250364404204
Classe articolo	34A

### Descrizione

#### Esecuzione:

- **Morsa per sistema di serraggio modulare con monitoraggio intelligente della forza di serraggio.**
- **Monitoraggio della forza di serraggio durante il serraggio e la lavorazione mediante un sistema di misura elettronico integrato. Visualizzazione diretta su un display robusto e resistente agli spruzzi e trasmissione senza fili al dispositivo finale (tramite Bluetooth (BLE)).**
- **Mandrino incapsulato con amplificatore di forza (IP65).**
- **Serraggio sicuro con elevata ripetibilità.**
- **Utilizzabile sia in orizzontale che in verticale, pertanto ottimale per macchine a 3 e 4 assi.**
- **Serraggio di pezzi grezzi e prelavorati (paralleli, rotondi e dalla forma irregolare) anche con fissaggio a compressione e con funzione di staffaggio per materiali con resistenza fino a circa 1400 N/mm<sup>2</sup>.**
- **Guida di scorrimento temprata a induzione. Parti laterale, superiore e inferiore rettificate.**

#### Proprietà:

Possibilità di rilevamento della forza di serraggio con tutte le ganasce compatibili grazie all'unità di misura integrata nel mandrino.

Raggio di trasmissione fino a 20 m. Facile e rapida sostituzione delle batterie standard (LS14250; 1/2AA) con una lunga durata. Temperatura di esercizio compresa tra 10 °C e 40 °C. Codice QR sulla targhetta per un accesso rapido a informazioni tecniche, accessori, ricambi e assistenza tecnica.

**Corsa di lavoro aumentata per il serraggio sicuro di pezzi grezzi in combinazione con la funzione di staffaggio.**

Ganasce con viti cilindriche M12.

Margine di serraggio perso di 8 mm con compressione, 3 mm con crimpaggio.

Margine di serraggio perso di 8 mm con compressione, 3 mm con Centro Gripp. Le ganasce della gamma di morse NC Allmatic/GARANT sono compatibili (vedere accessori speciali).

Foro di uscita per il lubrorefrigerante e i trucioli. Scanalature di regolazione di precisione.

Filettatura per morsa fermautensile e per allungamento.

Forza di serraggio max. 40 kN.

#### Vantaggi:

Potente morsa di precisione multifunzionale.

- **Serraggio affidabile dei pezzi grezzi mediante mandrino ad alta pressione con corsa di lavoro extra-lunga.**
- **Lavorazione precisa di pezzi finiti, corpo base lavorato su tutti i lati.**

#### Funzione:

**Serraggio esclusivamente con chiave dinamometrica regolabile (massimo 30 Nm).** Con speciale asta centrale filettata e amplificatore di forza meccanico.

#### Uso:

**Per serraggio convenzionale e non e fissaggio a compressione.** Serraggio di **pezzi grezzi, tagliati al canello e segati** grazie alla penetrazione di **elementi di presa temprati e intercambiabili** nel pezzo. Adatto per tutti i materiali fino a una resistenza di 1000 N/mm. Installazione orizzontale e laterale.

#### Fornitura:

Incluse 3× chiavi maschio, bussola poligonale apertura 14, 4× staffe di fissaggio.

#### Accessori speciali:

- **Ganasce n. art. 361331– 361970.**
- **Chiave dinamometrica n. art. 656050 Dim. 60.**
- **Piastra di adattamento per sostituzione rapida delle ganasce Xtric n. art. 361293; 361294 Dim. 125.**
- **Piastre di adattamento n. art. 361297; 361298 Dim. 125.**

#### Nota:

Allungamento e collegamento a vite anteriore di una seconda morsa su richiesta.

Allungamento delle aperture di serraggio tramite corpo base n. art. 360420 Dimensione 125.

## Descrizione tecnica

Peso	40 kg
m	278 mm
r	216 mm
Altezza corpo base c	100 mm
Distanza scanalatura p	176 mm
Larghezza corpo base B	126 mm

Lunghezza corpo base a	530 mm
Scanalatura longitudinale	20 mm
Scanalatura trasversale	20 mm
f	21 mm
Esecuzione	Sistema di fissaggio modulare
Codice a colori per accessori adatti	Titan2/TitanSense
Lunghezza complessiva L	624 mm
g	24 mm
Tipo di prodotto	Morsa per macchine utensili