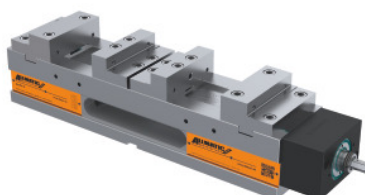




Morse di precisione NC Duo, Modello: 125



Dati di ordinazione

Numero d'ordine	360600 125
GTIN	4250364400626
Classe articolo	34A

Descrizione

Esecuzione:

Corpo base in ghisa sferoidale particolarmente rigido, parti superiore e inferiore rettificata.

Precisione di accoppiamento 0,02 mm.

Funzione:

Inserire il pezzo nella **postazione di serraggio I** e azionare la manovella finché la ganasca mobile non poggia sul pezzo; inserire il secondo pezzo nella **postazione di serraggio II** e continuare ad azionare la manovella fino alla battuta.

Uso:

- **Installazione orizzontale.**
- **Serraggio di 2 pezzi uguali, differenze dimensionali (± 3 mm).**

Fornitura:

Inclusi 4 ganasce a gradino, 1 manovella, 4 staffe di fissaggio e una guida rapida.

Accessori speciali:

Perno di serraggio n. art. 360025.

Nota:

- **La lunghezza complessiva L resta invariata (ridotte zone di collisione).**
- **Per gli accessori vedi n. art. 360530; 360570 e n. art. 361400; 361440; 361660 – 361970.**
- **Serrare sempre 2 pezzi!**

Descrizione tecnica

Campo di serraggio d	82 - 171 mm
Serie	Duo

Altezza ganasce h_1	40 mm
Modello	125
Peso	49 kg
Codice a colori per accessori adatti	Duo
Altezza corpo base $c - 0,02$	100 mm
Forza di serraggio fino a max.	40 kN
Lunghezza corpo base a	530 mm
Tolleranza della scanalatura di regolazione	H7
Campo di serraggio b	0 - 89 mm
Lunghezza complessiva L	640 mm
Altezza ganasce h_2	20 mm
Scanalature di regolazione	20H7 mm
Esecuzione	Sistema di fissaggio modulare
Tipo di prodotto	Morsa per macchine utensili

Accessori

Fermapezzo	360555
Ganascia a gradinomobile Per modello 125	360468 125
Fermapezzo tridimensionale Modello 300	360430 300