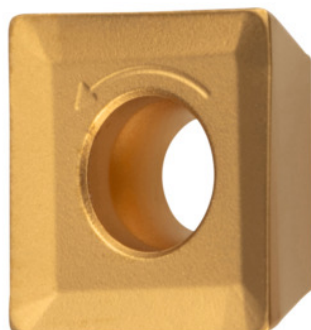


Garant**SOMT 09T304 TR, HB7525, Modello: ST900**

Dati di ordinazione

| | |
|-----------------|---------------|
| Numero d'ordine | 215068 ST900 |
| GTIN | 4045197454997 |
| Classe articolo | 21A |

Descrizione

Esecuzione:

Inserti estremamente robusti conformi norme misure ISO, sinterizzati di precisione. Notevole tenacia e resistenza all'usura grazie alla struttura a grana fine.

Nota:

Valori indicativi per $a_e = 0,3 \times D$ / $a_p \text{ max} = 5 \text{ mm}$.

Raggio di curvatura: 0,4 mm

Avanzamento f_z per dente: 0,14 mm

Descrizione tecnica

| | |
|-----------------------------|----------------|
| Avanzamento f_z per dente | 0,14 mm |
| Modello | ST900 |
| Raggio di curvatura | 0,4 mm |
| Codice ISO Inserto | SOMT 09T304 TR |
| Tipo | HB7525 |
| Materiale da taglio | HM |

| | |
|----------------------------------|----------------------|
| Numero di sostituzioni/taglienti | 4 |
| Tipo di prodotto | Inseri per fresatura |

Dati utente

| | Idoneità | V_c | Codice ISO |
|----------------------------------|----------------------|----------------------|-------------------|
| Acciaio < 500 N/mm ² | idoneo | 250 m/min | P |
| Acciaio < 750 N/mm ² | idoneo | 180 m/min | P |
| Acciaio < 900 N/mm ² | idoneo | 170 m/min | P |
| Acciaio < 1100 N/mm ² | limitatamente adatto | 110 m/min | P |
| INOX < 900 N/mm ² | limitatamente adatto | 120 m/min | M |
| INOX > 900 N/mm ² | limitatamente adatto | 100 m/min | M |
| a umido max. | limitatamente adatto | | |
| a secco | idoneo | | |