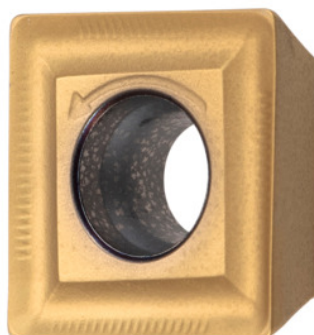


Garant**SOMT 09T304 TR, HB7635, Modello: INOX**

Dati di ordinazione

Numero d'ordine	215075 INOX
GTIN	4045197302960
Classe articolo	21A

Descrizione

Esecuzione:

Inserti estremamente robusti conformi norme misure ISO, sinterizzati di precisione. Notevole tenacia e resistenza all'usura grazie alla struttura a grana fine.

Nota:

Valori indicativi per $a_e = 0,3 \times D$ / $a_p \text{ max} = 5 \text{ mm}$.

Descrizione tecnica

Avanzamento f_z per dente	0,11 mm
Modello	INOX
Raggio di curvatura	0,4 mm
Spessore inserto E	3,97 mm
Codice ISO Inserto	SOMT 09T304 TR
Tipo	HB7635
Materiale da taglio	HM

Numero di sostituzioni/taglienti	4
Tipo di prodotto	Inseri per fresatura

Dati utente

	Idoneità	V _c	Codice ISO
Acciaio < 500 N/mm ²	limitatamente adatto	270 m/min	P
Acciaio < 750 N/mm ²	limitatamente adatto	190 m/min	P
Acciaio < 900 N/mm ²	limitatamente adatto	160 m/min	P
Acciaio < 1100 N/mm ²	limitatamente adatto	150 m/min	P
Acciaio < 1400 N/mm ²	limitatamente adatto	140 m/min	P
INOX < 900 N/mm ²	idoneo	190 m/min	M
INOX > 900 N/mm ²	idoneo	120 m/min	M
GG(G)	limitatamente adatto	120 m/min	K
Olio	limitatamente adatto		
a umido max.	limitatamente adatto		
a umido min.	limitatamente adatto		
a secco	idoneo		