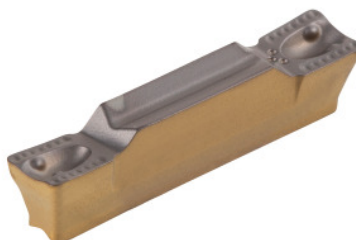




Inserti per taglio HELIGRIP, IC808, Larghezza gola w / Raggio punta R: 3/0,3mm



Dati di ordinazione

Numero d'ordine	273407 3/0,3
GTIN	7291075028751
Classe articolo	26C

Descrizione

Esecuzione:

Rompitruciolo positivo. Taglio morbido. Forze di taglio ridotte.

Uso:

Per operazioni di troncatura, scanalatura e tornitura assiale e radiale, troncatura assiale e per la lavorazione interna. (Gli inserti per taglio HELIGRIP per applicazioni di troncatura assiale sono compatibili solo con il supporto HFHR).

Per:

Cartuccia n. art. 273766 – 273768.

Nota:

Il quantitativo minimo d'ordine corrisponde a una confezione o a un suo multiplo.

Descrizione tecnica

Avanzamento f con scanalatura	0,07 - 0,11 mm/gir,
Tolleranza larghezza gola w	0,05 mm
Larghezza gola w	3 mm
Raggio di curvatura R	0,3 mm
Avanzamento f con tornitura	0,15 - 0,19 mm/gir,

INSL	15,8 mm
Avanzamento f con troncatura assiale	0,08 - 0,2 mm/gir,
Avanzamento f con tornitura in piano	0,1 - 0,2 mm/gir,
Profondità di taglio a_p	0,4 - 1,8 mm
Serie	HELI-GRIP
Profondità di taglio $a_{p \max.}$	1,8 mm
Profondità di taglio $a_{p \min.}$	0,25 mm
Denominazione originale prodotto	GRIP 3003Y IC808
Numero di sostituzioni/taglienti	1
Materiale da taglio	HM
Profilo degli inserti	neutro
Assegnazione finitura/sgrossatura	Finitura
Impiego principale	UNI
Condizione di taglio	continuo
Rompitrucioli	Y
Velocità di taglio v_c applicazione principale	30 - 200 m/min
Tipo	IC808
Tipo di prodotto	Inserto per troncatura