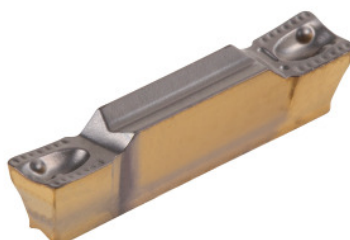




## Inserti per taglio HELIGRIP, IC830, Larghezza gola w / Raggio punta R: 6/0,5mm



### Dati di ordinazione

Numero d'ordine	273405 6/0,5
GTIN	7291075029079
Classe articolo	26C

### Descrizione

**Esecuzione:**

Rompitruciolo positivo. Taglio morbido. Forze di taglio ridotte.

**Uso:**

Per operazioni di troncatura, scanalatura e tornitura assiale e radiale, troncatura assiale e per la lavorazione interna. (Gli inserti per taglio HELIGRIP per applicazioni di troncatura assiale sono compatibili solo con il supporto HFHR).

**Per:**

Cartuccia n. art. 273766 – 273768.

**Nota:**

Il quantitativo minimo d'ordine corrisponde a una confezione o a un suo multiplo.

### Descrizione tecnica

Avanzamento f con scanalatura	0,13 - 0,23 mm/gir,
Tolleranza larghezza gola w	0,05 mm
Raggio di curvatura R	0,5 mm
Larghezza gola w	6 mm
INSL	19 mm

Avanzamento f con tornitura	0,22 - 0,36 mm/gir,
Avanzamento f con tornitura in piano	0,15 - 0,4 mm/gir,
Avanzamento f con troncatura assiale	0,12 - 0,28 mm/gir,
Profondità di taglio $a_p$	0,6 - 3 mm
Serie	HELI-GRIP
Profondità di taglio $a_{p \max.}$	3,6 mm
Profondità di taglio $a_{p \min.}$	0,6 mm
Denominazione originale prodotto	GRIP 6005Y IC830
Numero di sostituzioni/taglienti	1
Materiale da taglio	HM
Profilo degli inserti	neutro
Assegnazione finitura/sgrossatura	Finitura
Impiego principale	UNI
Condizione di taglio	fortemente interrotto
Rompitrucioli	Y
Velocità di taglio $v_c$ applicazione principale	50 - 140 m/min
Tipo	IC830
Tipo di prodotto	Inserto per troncatura