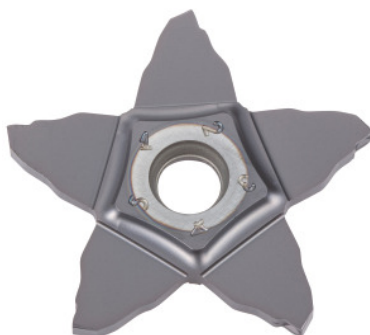




Inserti per taglio PENTACUT 24N-C/34N-C, IC908, Larghezza gola w / misura inserto: 3/24mm



Dati di ordinazione

Numero d'ordine	273939 3/24
GTIN	7291075346824
Classe articolo	26K

Descrizione

Esecuzione:

Rompitruciolo con smusso di protezione pronunciato. Avanzamento medio-alto.

Uso:

Prima scelta per le operazioni di scanalatura di precisione. Possibilità di troncatura. Versione adatta anche per tagli interrotti.

Per:

Portautensili n. art. 273924 – 273925.

Nota:

Il quantitativo minimo d'ordine corrisponde a una confezione o a un suo multiplo.

Descrizione tecnica

Larghezza gola w	3 mm
Raggio di curvatura R	0,2 mm
Profondità cave t_{max}	6,2 mm
Tolleranza larghezza gola w	0,02 mm

Avanzamento f	0,1 - 0,2 mm/gir,
Tolleranza raggio di curvatura R	0,05 mm
Misura inserto \varnothing d	24 mm
Serie	PENTACUT
Denominazione originale prodotto	PENTA 24N300C020 IC908
Numero di sostituzioni/taglienti	5
Materiale da taglio	HM
Profilo degli inserti	neutro
Assegnazione finitura/sgrossatura	Finitura
Impiego principale	UNI
Condizione di taglio	continuo
Rompitrucioli	C
Velocità di taglio v_c applicazione principale	60 - 180 m/min
Tipo	IC908
Tipo di prodotto	Inserto per troncatura