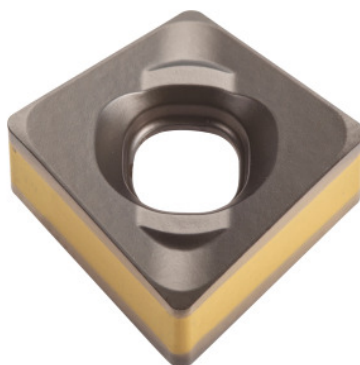


**XNMU 130608PNN-PL, IC845, Modello: ST900****Dati di ordinazione**

Numero d'ordine	227739 ST900
GTIN	7291075311341
Classe articolo	19A

Descrizione**Esecuzione:**

Inserto bilaterale con 8 taglienti elicoidali. Esecuzione molto robusta, spessore speciale dell'inserto. Elevata sicurezza dei processi grazie alla posizione di installazione positiva nella sede dell'inserto. Eccellente controllo e rimozione dei trucioli.

Nota:

Valori indicativi per a_e max.

Il quantitativo minimo d'ordine corrisponde a una confezione o a un suo multiplo.

Descrizione tecnica

Raggio di curvatura	0,8 mm
Codice ISO Inserto	XNMU 130608PNN-PL
Serie	HELISLOT
Avanzamento f_z	0,15 mm
Modello	ST900
Geometria	PNN-PL

Denominazione originale prodotto	XNMU 130608PNN-PL IC845
Tipo	IC845
Materiale da taglio	HM
Numero di sostituzioni/taglienti	8
Tipo di prodotto	Inseri per fresatura

Dati utente

	Idoneità	V _c	Codice ISO
Acciaio < 500 N/mm ²	idonea		
Acciaio < 750 N/mm ²	idonea	180 m/min	P
Acciaio < 900 N/mm ²	idonea	160 m/min	P
Acciaio < 1100 N/mm ²	limitatamente adatta	150 m/min	P
Acciaio < 1400 N/mm ²	limitatamente adatta	140 m/min	P
a umido max.	idonea		
a secco	idonea		