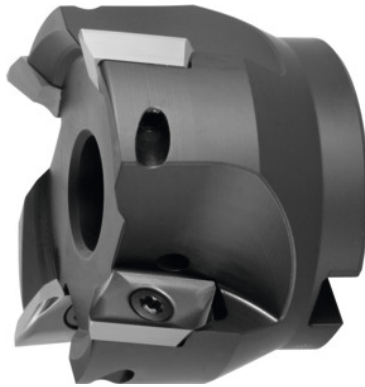


**Fresa per spallamenti a 90° 5720VZ16, a manicotto, Ø D / Numero taglienti Z:
63/5mm****Dati di ordinazione**

Numero d'ordine	220803 63/5
GTIN	2050002058309
Classe articolo	28R

Descrizione**Esecuzione:**

I corpi fresa con codolo cilindrico sono equilibrati con $G = 6,3$ a 30000 g/min. Le frese a manicotto e le frese con interfaccia modulare vanno equilibrate insieme all'attacco prima della lavorazione a velocità elevate. La struttura permette il montaggio di tutti gli inserti a raggio fino a $r_e=6,0\text{mm}$, senza modifica del supporto e senza correzione della lunghezza.

Descrizione tecnica

Vite inserto	229900 (TP20; 6,0 Nm)
Lunghezza complessiva L_{compl}	45 mm
Ø Foro di attacco	22 mm
Inserto adatto	ZD.. 16M5
Profondità di taglio massima $a_{p \text{ max}}$	16 mm
Ø Tagliente D_c	63 mm
Numero taglienti Z	5

Lunghezza rampa L per α_{\max} .	53,5 mm
Fresatura a interpolazione $\varnothing D_{\min}$.	110 mm
Angolo rampa α_{\max} .	2,68 grado
Fresatura a interpolazione a_p	4 mm
Fresatura a interpolazione $\varnothing D_{\max}$.	124 mm
$\varnothing D_3$	47 mm
Esecuzione del codolo	a manicotto
Angolo di regolazione κ	90 grado
Utilizzo fresa	Fresatura di spallamenti
Utilizzo fresa	Ramping
Utilizzo fresa	Fresatura circolare
Passaggio interno per LR	sì
Tipo di prodotto	Frese per spallamenti

Accessori

Vite di serraggio	229900
-------------------	--------