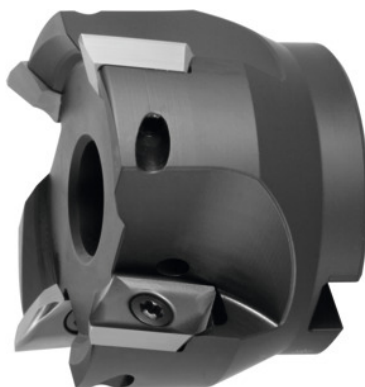


**Fresa per spallamenti a 90° 5720VZ16, a manicotto, Ø D / Numero taglienti Z:
80/4mm****Dati di ordinazione**

Numero d'ordine	220803 80/4
GTIN	2050002058316
Classe articolo	28R

Descrizione**Esecuzione:**

I corpi fresa con codolo cilindrico sono equilibrati con $G = 6,3$ a 30000 g/min. Le frese a manicotto e le frese con interfaccia modulare vanno equilibrate insieme all'attacco prima della lavorazione a velocità elevate. La struttura permette il montaggio di tutti gli inserti a raggio fino a $r_e=6,0$ mm, senza modifica del supporto e senza correzione della lunghezza.

Descrizione tecnica

Ø Foro di attacco	27 mm
Ø Tagliente D_c	80 mm
Profondità di taglio massima $a_{p \max}$	16 mm
Vite inserto	229900 (TP20; 6,0 Nm)
Lunghezza complessiva $L_{\text{compl.}}$	50 mm
Inserto adatto	ZD.. 16M5
Numero taglienti Z	4

Fresatura a interpolazione a_p	4 mm
Lunghezza rampa L per α_{max}	70,5 mm
Fresatura a interpolazione $\varnothing D_{max}$	158 mm
Angolo rampa α_{max}	2,03 grado
Fresatura a interpolazione $\varnothing D_{min}$	144 mm
$\varnothing D_3$	64 mm
Esecuzione del codolo	a manicotto
Angolo di regolazione κ	90 grado
Utilizzo fresa	Fresatura di spallamenti
Utilizzo fresa	Ramping
Utilizzo fresa	Fresatura circolare
Passaggio interno per LR	sì
Tipo di prodotto	Frese per spallamenti

Accessori

Vite di serraggio	229900
-------------------	--------