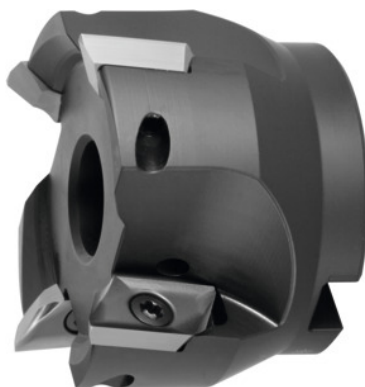




## Fresa per spallamenti a 90° 5720VZ16, a manicotto, Ø D / Numero taglienti Z: 80/5mm



### Dati di ordinazione

Numero d'ordine	220803 80/5
GTIN	4059782501713
Classe articolo	28R

### Descrizione

#### Esecuzione:

I corpi fresa con codolo cilindrico sono equilibrati con  $G = 6,3$  a 30000 g/min. Le frese a manicotto e le frese con interfaccia modulare vanno equilibrate insieme all'attacco prima della lavorazione a velocità elevate. La struttura permette il montaggio di tutti gli inserti a raggio fino a  $r_e=6,0$ mm, senza modifica del supporto e senza correzione della lunghezza.

### Descrizione tecnica

Inserto adatto	ZD.. 16M5
Ø Foro di attacco	27 mm
Lunghezza complessiva $L_{compl.}$	50 mm
Profondità di taglio massima $a_{p\ max}$	16 mm
Ø Tagliente $D_c$	80 mm
Vite inserto	229900 (TP20; 6,0 Nm)
Numero taglienti Z	5

Lunghezza rampa L per $\alpha_{\max}$ .	70,5 mm
Fresatura a interpolazione $\varnothing D_{\min}$ .	144 mm
Angolo rampa $\alpha_{\max}$ .	2,03 grado
Fresatura a interpolazione $a_p$	4 mm
Fresatura a interpolazione $\varnothing D_{\max}$ .	158 mm
$\varnothing D_3$	64 mm
Esecuzione del codolo	a manicotto
Angolo di regolazione $\kappa$	90 grado
Utilizzo fresa	Fresatura di spallamenti
Utilizzo fresa	Ramping
Utilizzo fresa	Fresatura circolare
Passaggio interno per LR	sì
Tipo di prodotto	Frese per spallamenti

## Accessori

Vite di serraggio	229900
-------------------	--------