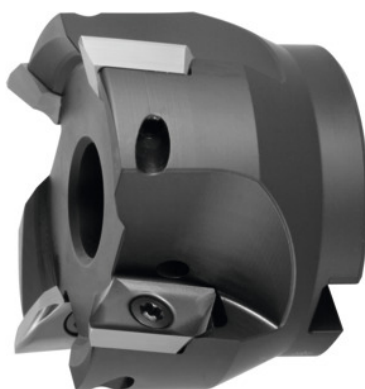


**Fresa per spallamenti a 90° 5720VZ16, a manicotto, Ø D / Numero taglienti Z:  
40/3mm****Dati di ordinazione**

Numero d'ordine	220803 40/3
GTIN	2050002058255
Classe articolo	28R

**Descrizione****Esecuzione:**

I corpi fresa con codolo cilindrico sono equilibrati con  $G = 6,3$  a 30000 g/min. Le frese a manicotto e le frese con interfaccia modulare vanno equilibrate insieme all'attacco prima della lavorazione a velocità elevate. La struttura permette il montaggio di tutti gli inserti a raggio fino a  $r_e=6,0\text{mm}$ , senza modifica del supporto e senza correzione della lunghezza.

**Descrizione tecnica**

Lunghezza complessiva $L_{\text{compl.}}$	45 mm
Profondità di taglio massima $a_{p \text{ max}}$	16 mm
Vite inserto	229900 (TP20; 6,0 Nm)
Ø Foro di attacco	16 mm
Ø Tagliente $D_c$	40 mm
Inserto adatto	ZD.. 16M5
Numero taglienti Z	3

Angolo rampa $\alpha_{\max}$ .	4,69 grado
Lunghezza rampa L per $\alpha_{\max}$ .	30,5 mm
Fresatura a interpolazione $\varnothing D_{\max}$ .	78 mm
Fresatura a interpolazione $a_p$	4 mm
Fresatura a interpolazione $\varnothing D_{\min}$ .	64 mm
$\varnothing D_3$	24 mm
Esecuzione del codolo	a manicotto
Angolo di regolazione $\kappa$	90 grado
Utilizzo fresa	Fresatura di spallamenti
Utilizzo fresa	Ramping
Utilizzo fresa	Fresatura circolare
Passaggio interno per LR	sì
Tipo di prodotto	Frese per spallamenti

## Accessori

Vite di serraggio	229900
-------------------	--------