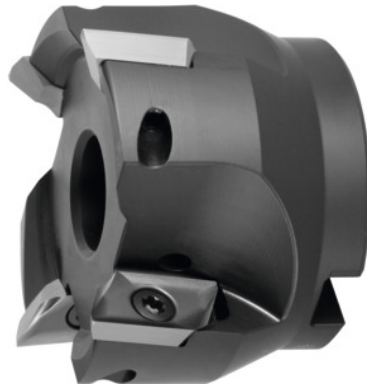




Fresa per spallamenti a 90° 5720VZ16, a manicotto, Ø D / Numero taglienti Z: 52/4mm



Dati di ordinazione

Numero d'ordine	220803 52/4
GTIN	2050002058286
Classe articolo	28R

Descrizione

Esecuzione:

I corpi fresa con codolo cilindrico sono equilibrati con $G = 6,3$ a 30000 g/min. Le frese a manicotto e le frese con interfaccia modulare vanno equilibrate insieme all'attacco prima della lavorazione a velocità elevate. La struttura permette il montaggio di tutti gli inserti a raggio fino a $r_e=6,0\text{mm}$, senza modifica del supporto e senza correzione della lunghezza.

Descrizione tecnica

Vite inserto	229900 (TP20; 6,0 Nm)
Inserto adatto	ZD.. 16M5
Ø Foro di attacco	22 mm
Profondità di taglio massima $a_{p\text{max}}$	16 mm
Lunghezza complessiva $L_{\text{compl.}}$	45 mm
Ø Tagliente D_c	52 mm
Numero taglienti Z	4

Fresatura a interpolazione $\varnothing D_{\min.}$	88 mm
Fresatura a interpolazione $\varnothing D_{\max.}$	102 mm
Angolo rampa $\alpha_{\max.}$	3,37 grado
Lunghezza rampa L per $\alpha_{\max.}$	42,5 mm
$\varnothing D_3$	36 mm
Esecuzione del codolo	a manicotto
Angolo di regolazione κ	90 grado
Utilizzo fresa	Fresatura di spallamenti
Utilizzo fresa	Ramping
Utilizzo fresa	Fresatura circolare
Passaggio interno per LR	sì
Tipo di prodotto	Frese per spallamenti

Accessori

Vite di serraggio	229900
-------------------	--------