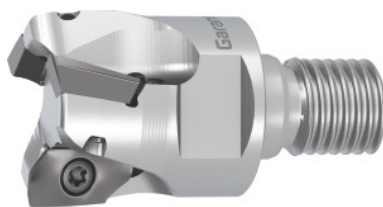


Fresa per spallamenti per alluminio, con codolo filettato, $\varnothing D$ / Numero taglienti Z: 42/4



Dati di ordinazione

Numero d'ordine	211757 42/4
GTIN	4067263107071
Classe articolo	210

Descrizione

Esecuzione:

Sistema di fresatura ad alte prestazioni per velocità di taglio elevate. Alloggiamento dell'inserto di altissima precisione. Massima resistenza alla torsione grazie a una migliore protezione contro la forza centrifuga

Attenzione:

Prima di inserire l'inserto n. art. 211776 ALU ($r = 5,0$ mm) e 211777 ALU ($r = 6,0$ mm), è necessario modificare le sedi degli inserti del supporto.

Nota:

La **coppia consigliata** per il fissaggio delle viti di serraggio n. art. 219878 4 e 219878 5 è di **3,2 Nm**.

Descrizione tecnica

Fresatura a interpolazione $\varnothing D_{\min.}$	74 mm
Lunghezza complessiva $L_{\text{compl.}}$	40 mm
Numero taglienti Z	4
Lunghezza rampa L per $\alpha_{\text{max.}}$	29,56 mm
Fresatura a interpolazione a_p	9 mm
\varnothing Tagliente D_c	42 mm
$\varnothing D_2$	29 mm

Fresatura a interpolazione $\varnothing D_{\max}$.	82 mm
$\varnothing D_1$ h6	17 mm
Angolo rampa α_{\max} .	2,9 grado
Sede filettata M	M16
Insero adatto	ZDHT 1505
Set di viti per inserti	219878 4 (15IP)
Esecuzione del codolo	con codolo filettato
Angolo di regolazione κ	90 grado
Utilizzo fresa	Plunging
Utilizzo fresa	Fresatura circolare
Utilizzo fresa	Ramping
Passaggio interno per LR	sì
Sostituzione del materiale	PowerCard
Tipo di prodotto	Fresa per spallamenti

Accessori

Giravite dinamometrico, fisso Coppia impostata 3,0 Nm	211750 3,0
Bit di precisione per viti Torx Plus®, 1/4 pollice E 6,3 Impronta Torx Plus® 15IP	674252 15IP
Set di viti per inserti 10 pezzi Modello 4	219878 4