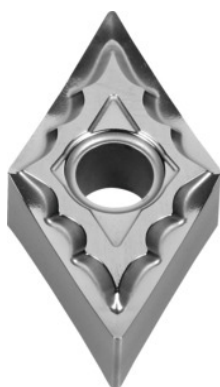



DNMG 150604, Tipo: KW10

Dati di ordinazione

Numero d'ordine	250796 KW10
GTIN	4960664224371
Classe articolo	25E

Descrizione

DNMG 150604 KW10 Tipo: KW10
 Rompitrucioli: AH
 Profondità di taglio a_p : 0,8 - 3,5 mm
 Avanzamento f : 0,1 - 0,35 mm/gir,
 Velocità di taglio v_c applicazione principale: 60 - 400 m/min

Descrizione tecnica

Avanzamento f	0,1 - 0,35 mm/gir,
Velocità di taglio v_c applicazione principale	60 - 400 m/min
Rompitrucioli	AH
Raggio di curvatura	0,4 mm
Impiego principale	N
Condizione di taglio	leggermente interrotto
Profondità di taglio a_p	0,8 - 3,5 mm
Tipo	KW10

Assegnazione finitura/sgrossatura	Sgrossatura-Finitura
Materiale da taglio	HM
Codice ISO Inserto	DNMG 150604
Numero di sostituzioni/taglienti	4
Tipo di prodotto	Inserto per tornitura