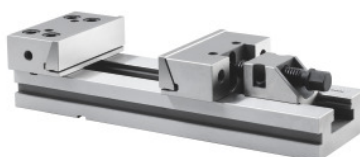




## Morsa modulare, Larghezza ganasce A: 200/3mm



### Dati di ordinazione

Numero d'ordine	362110 200/3
GTIN	4067263107149
Classe articolo	32P

### Descrizione

#### Esecuzione:

- **Morsa con ganasce per serraggio interno.**
- **Semplice azionamento meccanico (fino a 3,5 t).**
- **Facile regolazione dell'apertura.**
- **Temprato HRC 60.**
- **Parallelismo 0,02 mm.**

#### Fornitura:

Incluso dispositivo di arresto, 2 tasselli adattatori simili a n. art. 362160 Dim. 18/16, 1 chiave di serraggio, 1 chiave per viti a brugola, 4 staffe di serraggio.

#### Nota:

Per altri tasselli adattatori vedi n. art. 362160.

### Descrizione tecnica

Tassello adattatore longitudinale l	16 mm
Lunghezza complessiva L	595 mm
Tassello adattatore trasversale n	16 mm
Altezza ganasce C	65 mm
Campo di serraggio b	300 mm
Larghezza ganasce A	200 mm
Codice a colori per accessori adatti	Gerardi 200

## Scheda tecnica

Peso	69 kg
Altezza corpo base G	70 mm
Tipo di prodotto	Morsa per macchine utensili