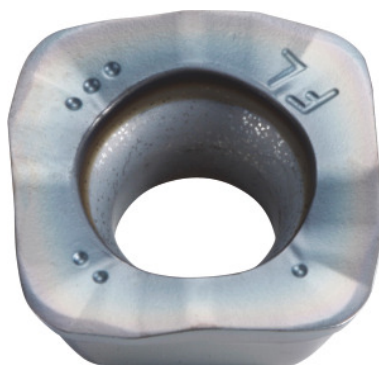


**Inserto per fresatura SOMT.....ER-FL, per frese ad alto avanzamento, PR1825,  
Modello: 10****Dati di ordinazione**

Numero d'ordine	222087 10
GTIN	4960664028498
Classe articolo	25A

**Descrizione****Esecuzione:**

Inserto a 4 taglienti con taglienti convessi per una forza di taglio bassa.

**Uso:**

La **geometria FL** (orientata alla superficie) è la prima scelta per la sgrossatura su macchine con bassa potenza.

Non usare per fresatura Helix, fresatura a tuffo e contornatura di pareti ripide.

**Nota:**

Valori indicativi per  $a_e = 0,3 \times D$ .

**Descrizione tecnica**

Raggio di curvatura	2 mm
Tipo inserti	10
Avanzamento $f_z$ per dente	0,2 – 1,2 mm
Modello	ST1400
Spessore inserto E	4,76 mm

Raggio programmato con $a_{p\max}$	3 mm
Codice ISO Inserto	SOMT100420-ER-FL
Tipo	PR1825
Materiale da taglio	HM
Numero di sostituzioni/taglienti	4
Tipo di prodotto	Inserti per fresatura

### Dati utente

	Idoneità	$V_c$	Codice ISO
Acciaio < 500 N/mm <sup>2</sup>	idonea	200 m/min	P
Acciaio < 750 N/mm <sup>2</sup>	idonea	180 m/min	P
Acciaio < 900 N/mm <sup>2</sup>	idonea	160 m/min	P
Acciaio < 1100 N/mm <sup>2</sup>	idonea	140 m/min	P
Acciaio < 1400 N/mm <sup>2</sup>	idonea	100 m/min	P
a umido max.	limitatamente adatta		
a secco	idonea		
Aria	idonea		