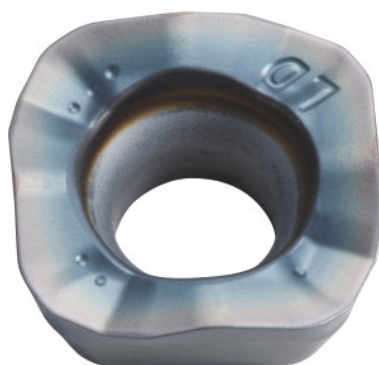


**Inserto per fresatura SOMT....20ER-LD, per frese ad alto avanzamento, PR1810****Dati di ordinazione**

Numero d'ordine	222083 10
GTIN	4960664026913
Classe articolo	25A

Descrizione**Esecuzione:**

Inserto a 4 taglienti con taglienti convessi per una forza di taglio bassa.

Uso:

La **geometria LD** è adatta anche per le grandi profondità di taglio ($a_{p\max} = 5\text{ mm}$) in caso di avanzamento moderato. Non usare per fresatura Helix, fresatura a tuffo e contornatura di pareti ripide.

Nota:

Valori indicativi per $a_e = 0,3 \times D$.

Descrizione tecnica

Raggio di curvatura	2 mm
Avanzamento f_z per dente	0,06 – 2 mm
Tipo inserti	10
Modello	GG
Spessore inserto E	4,76 mm

Raggio programmato con $a_{p\ max}$	3,5 mm
Codice ISO Inserto	SOMT100420-ER-LD
Tipo	PR1810
Materiale da taglio	HM
Numero di sostituzioni/taglienti	4
Tipo di prodotto	Inserti per fresatura

Dati utente

	Idoneità	V_c	Codice ISO
GG(G)	idonea	180 m/min	K
a umido max.	limitatamente adatta		
a secco	idonea		
Aria	idonea		