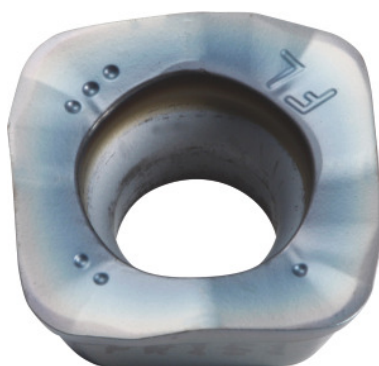



**SOMT.....ER-FL, PR1810, Modello: 14**

**Dati di ordinazione**

|                 |               |
|-----------------|---------------|
| Numero d'ordine | 222091 14     |
| GTIN            | 4960664026920 |
| Classe articolo | 25A           |

**Descrizione**
**Esecuzione:**

Inserto a 4 taglienti con taglienti convessi per una forza di taglio bassa.

**Uso:**

La **geometria FL** (orientata alla superficie) è la prima scelta per la sgrossatura su macchine con bassa potenza.

Non usare per fresatura Helix, fresatura a tuffo e contornatura di pareti ripide.

**Nota:**

Valori indicativi per  $a_e = 0,3 \times D$ .

**Descrizione tecnica**

|                                    |            |
|------------------------------------|------------|
| Modello                            | GG         |
| Tipo inserti                       | 14         |
| Raggio programmato con $a_{p\max}$ | 3 mm       |
| Avanzamento $f_z$ per dente        | 0,5 – 2 mm |
| Raggio di curvatura                | 1,4 mm     |
| Spessore inserto E                 | 5,56 mm    |

|                                  |                       |
|----------------------------------|-----------------------|
| Codice ISO Inserto               | SOMT140514-ER-FL      |
| Tipo                             | PR1810                |
| Materiale da taglio              | HM                    |
| Numero di sostituzioni/taglienti | 4                     |
| Tipo di prodotto                 | Inserti per fresatura |

**Dati utente**

|              | Idoneità             | $V_c$     | Codice ISO |
|--------------|----------------------|-----------|------------|
| GG(G)        | idonea               | 180 m/min | K          |
| a umido max. | limitatamente adatta |           |            |
| a secco      | idonea               |           |            |
| Aria         | idonea               |           |            |