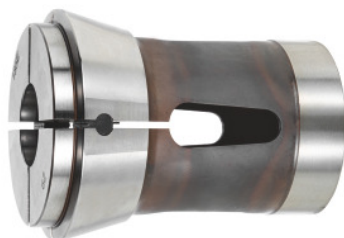




## Pinza elastica tonda, DIN 6343, 185 E, Ø Attacco: 30mm



### Dati di ordinazione

Numero d'ordine	329565 30
GTIN	4067263115786
Classe articolo	32Z

### Descrizione

#### Esecuzione:

Pinze di serraggio, **profilo rotondo incremento di 1 mm. Al momento dell'ordine indicare il Ø di serraggio desiderato.**

#### Norma:

**DIN 6343**

#### Precisione:

**Tolleranze di concentricità:** D = da 1 a 10 mm = 0,02 mm D = da 10 a 30 mm = 0,03 mm D = da 30 a 60 mm = 0,04 mm

#### Nota:

Altri diametri e forme (ad es. quadrate o esagonali) **su richiesta!**

Profilo con Ø compreso fra 4,0 e 8,0 mm, liscio. Con scanalature trasversali a partire da Ø 9,0 mm.

### Descrizione tecnica

Angolo $\alpha$	20 grado
F	66 mm
Lunghezza complessiva L	110 mm
A	73 mm
K	84 mm

Modello	185 E
Tipo di prodotto	Pinza di serraggio