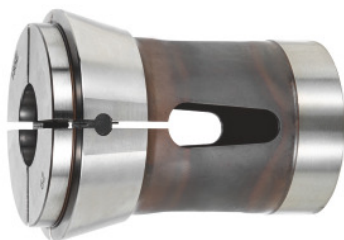


**Pinza elastica tonda, DIN 6343, 185 E, Ø Attacco: 52mm****Dati di ordinazione**

Numero d'ordine	329565 52
GTIN	4067263116004
Classe articolo	32Z

Descrizione**Esecuzione:**

Pinze di serraggio, **profilo rotondo incremento di 1 mm. Al momento dell'ordine indicare il Ø di serraggio desiderato.**

Norma:

DIN 6343

Precisione:

Tolleranze di concentricità: D = da 1 a 10 mm = 0,02 mm D = da 10 a 30 mm = 0,03 mm D = da 30 a 60 mm = 0,04 mm

Nota:

Altri diametri e forme (ad es. quadrate o esagonali) **su richiesta!**

Profilo con Ø compreso fra 4,0 e 8,0 mm, liscio. Con scanalature trasversali a partire da Ø 9,0 mm.

Descrizione tecnica

Angolo α	20 grado
F	66 mm
K	84 mm
A	73 mm
Lunghezza complessiva L	110 mm

Modello	185 E
Tipo di prodotto	Pinza di serraggio