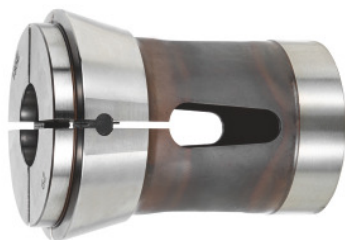




Pinza elastica tonda, DIN 6343, 185 E, Ø Attacco: 54mm



Dati di ordinazione

| | |
|-----------------|---------------|
| Numero d'ordine | 329565 54 |
| GTIN | 4067263116028 |
| Classe articolo | 32Z |

Descrizione

Esecuzione:

Pinze di serraggio, **profilo rotondo incremento di 1 mm. Al momento dell'ordine indicare il Ø di serraggio desiderato.**

Norma:

DIN 6343

Precisione:

Tolleranze di concentricità: D = da 1 a 10 mm = 0,02 mm D = da 10 a 30 mm = 0,03 mm D = da 30 a 60 mm = 0,04 mm

Nota:

Altri diametri e forme (ad es. quadrate o esagonali) **su richiesta!**

Profilo con Ø compreso fra 4,0 e 8,0 mm, liscio. Con scanalature trasversali a partire da Ø 9,0 mm.

Descrizione tecnica

| | |
|-------------------------|----------|
| F | 66 mm |
| Lunghezza complessiva L | 110 mm |
| Angolo α | 20 grado |
| K | 84 mm |
| A | 73 mm |

| | |
|------------------|--------------------|
| Modello | 185 E |
| Tipo di prodotto | Pinza di serraggio |