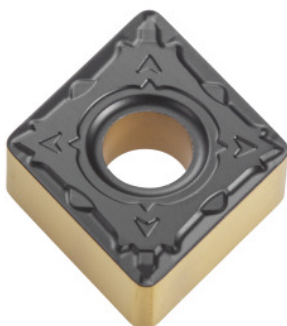


**Inserto per tornitura CNMG 120408, per lavori di finitura, Wiper, Tipo: CA125P****Dati di ordinazione**

Numero d'ordine	250105 CA125P
GTIN	4960664014590
Classe articolo	25E

Descrizione tecnica

Impiego principale	P
Numero di sostituzioni/taglienti	4
Materiale da taglio	HM
Rompitruccioli	WP
Condizione di taglio	leggermente interrotto
Raggio di curvatura	0,8 mm
Avanzamento f	0,06 - 0,42 mm/gir,
Codice ISO Inserto	CNMG 120408
Assegnazione finitura/sgrossatura	Finitura
Profondità di taglio a_p	0,3 - 1,2 mm
Tipo	CA125P
Velocità di taglio v_c applicazione principale	150 - 320 m/min

Tipo di prodotto

Inserto per tornitura