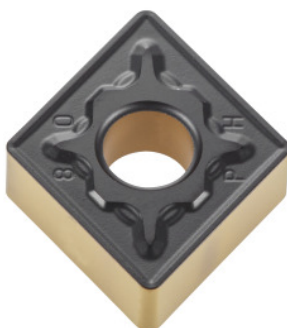


**CNMG 120416, Tipo: CA125P****Dati di ordinazione**

Numero d'ordine	250373 CA125P
GTIN	4960664013906
Classe articolo	25E

**Descrizione tecnica**

Materiale da taglio	HM
Codice ISO Inserto	CNMG 120416
Numero di sostituzioni/taglienti	4
Raggio di curvatura	1,6 mm
Velocità di taglio $v_c$ applicazione principale	140 - 300 m/min
Condizione di taglio	leggermente interrotto
Impiego principale	P
Avanzamento $f$	0,28 - 0,88 mm/gir,
Profondità di taglio $a_p$	1 - 10 mm
Assegnazione finitura/sgrossatura	Sgrossatura
Tipo	CA125P
Rompitrucioli	PH

Tipo di prodotto

Inserto per tornitura