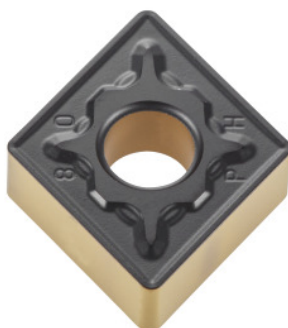


**CNMG 160616, Tipo: CA125P****Dati di ordinazione**

Numero d'ordine	250378 CA125P
GTIN	4960664013937
Classe articolo	25E

**Descrizione tecnica**

Materiale da taglio	HM
Impiego principale	P
Rompitrucioli	PH
Raggio di curvatura	1,6 mm
Tipo	CA125P
Condizione di taglio	leggermente interrotto
Codice ISO Inserto	CNMG 160616
Avanzamento f	0,28 - 0,88 mm/gir,
Assegnazione finitura/sgrossatura	Sgrossatura
Numero di sostituzioni/taglienti	4
Velocità di taglio $v_c$ applicazione principale	140 - 300 m/min
Profondità di taglio $a_p$	1 - 10 mm

Tipo di prodotto

Inserto per tornitura