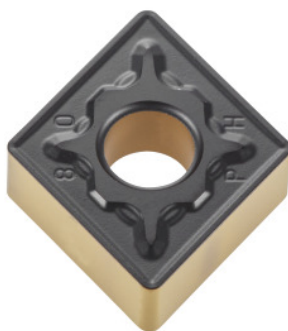




Inserto per tornitura CNMG 190616, per lavori di sgrossatura



Dati di ordinazione

Numero d'ordine	250384 CA125P
GTIN	4960664013968
Classe articolo	25E

Descrizione tecnica

Velocità di taglio v_c applicazione principale	140 - 300 m/min
Codice ISO Inserto	CNMG 190616
Avanzamento f	0,28 - 0,88 mm/gir,
Condizione di taglio	leggermente interrotto
Assegnazione finitura/sgrossatura	Sgrossatura
Numero di sostituzioni/taglienti	4
Profondità di taglio a_p	1 - 10 mm
Materiale da taglio	HM
Rompi-trucioli	PH
Raggio di curvatura	1,6 mm
Tipo	CA125P
Impiego principale	P

Scheda tecnica

Tipo di prodotto

Inserto per tornitura