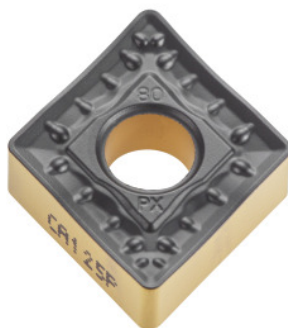


**Inserto per tornitura CNMM 190612, per lavorazione del pezzo grezzo, Tipo: CA125P****Dati di ordinazione**

Numero d'ordine	250503 CA125P
GTIN	4960664014835
Classe articolo	25E

Descrizione tecnica

Materiale da taglio	HM
Tipo	CA125P
Profondità di taglio a_p	1 - 11 mm
Condizione di taglio	leggermente interrotto
Rompitrucioli	PX
Impiego principale	P
Raggio di curvatura	1,2 mm
Codice ISO Inserto	CNMM 190612
Assegnazione finitura/sgrossatura	Sgrossatura
Numero di sostituzioni/taglienti	4
Avanzamento f	0,25 - 0,9 mm/gir,

Velocità di taglio v_c applicazione principale	140 - 300 m/min
Tipo di prodotto	Inserto per tornitura