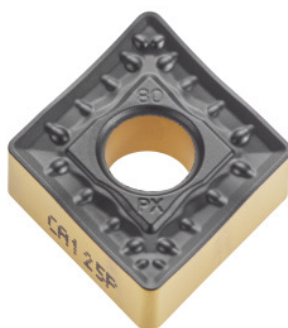


**CNMM 190608, Tipo: CA125P****Dati di ordinazione**

Numero d'ordine	250502 CA125P
GTIN	4960664014040
Classe articolo	25E

Descrizione tecnica

Rompitrucioli	PX
Profondità di taglio a_p	1 - 11 mm
Materiale da taglio	HM
Impiego principale	P
Assegnazione finitura/sgrossatura	Sgrossatura
Codice ISO Inserto	CNMM 190608
Raggio di curvatura	0,8 mm
Condizione di taglio	leggermente interrotto
Tipo	CA125P
Avanzamento f	0,25 - 0,9 mm/gir,
Velocità di taglio v_c applicazione principale	140 - 300 m/min
Numero di sostituzioni/taglienti	4

Tipo di prodotto

Inserto per tornitura