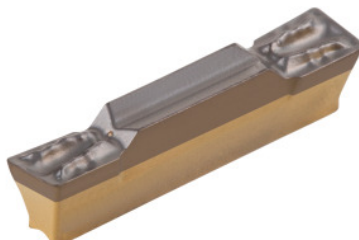




Inserti per taglio HELIGRIP, IC8250, Larghezza gola w / Raggio punta R: 6/0,8mm



Dati di ordinazione

Numero d'ordine	273409 6/0,8
GTIN	7291075482720
Classe articolo	26C

Descrizione

Esecuzione:

Formazione e controllo dei trucioli ottimali.

Uso:

Per operazioni di troncatura, scanalatura e tornitura assiale e radiale, troncatura assiale e per la lavorazione interna. (Gli inserti per taglio HELIGRIP per applicazioni di troncatura assiale sono compatibili solo con il supporto HFHR).

Per:

Cartuccia n. art. 273766 – 273768.

Nota:

Il quantitativo minimo d'ordine corrisponde a una confezione o a un suo multiplo.

Descrizione tecnica

Tolleranza larghezza gola w	0,05 mm
INSL	19 mm
Raggio di curvatura R	0,8 mm
Profondità di taglio a_p	1 - 3,6 mm
Avanzamento f con scanalatura	0,13 - 0,25 mm/gir,

Larghezza gola w	6 mm
Avanzamento f con tornitura	0,24 - 0,42 mm/gir,
Numero di sostituzioni/taglienti	1
Materiale da taglio	HM
Profilo degli inserti	neutro
Assegnazione finitura/sgrossatura	Finitura
Impiego principale	P
Impiego secondario	M
Condizione di taglio	leggermente interrotto
Rompitrucioli	T
Velocità di taglio v_c applicazione principale	45 - 260 m/min
Tipo	IC8250
Tipo di prodotto	Inserto per troncatura