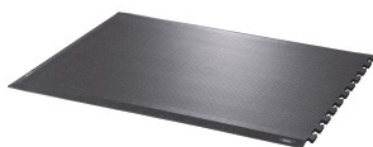


Garant**Tappetino per pavimento modulare, grigio scuro puntinato, Modello: D****Dati di ordinazione**

Numero d'ordine	964460 D
GTIN	4067263137351
Classe articolo	9GM

Descrizione**Esecuzione:**

Tappetino da lavoro industriale modulare per sollecitazioni medie ed elevate, con possibilità di posa flessibile. Questo tappetino ergonomico di gomma è indicato per le zone di passaggio e le postazioni di lavoro in piedi, in condizioni sia asciutte che umide. La superficie presenta un punto di rotazione ottimale e una perfetta resistenza allo scivolamento e alla flessione. Superficie molto facile da pulire. Il tappetino per pavimento resistente all'olio ha una classe di protezione antincendio Bfl-s1. Grazie alle proprietà elastiche della miscela in gomma e alla speciale geometria del dorso, si caratterizza per un effetto particolarmente ammortizzante e attivante, offrendo allo stesso tempo una protezione dal freddo a vantaggio della salute. Tappetino resistente, adatto alle attività lavorative suddivise su più turni. Esecuzione antistatica, con resistenza superficiale inferiore a $10^7 \Omega$. Il tappetino è contrassegnato da un'etichetta di sicurezza ESD. Angoli smussati su i 3 lati per evitare di inciampare. Un lato con dentatura a puzzle / incastro a coda di rondine. Elemento iniziale e finale per la posa in serie.

Norma:

EN 61340-4-1, REACH-konform.

Nota:

Possibilità di posa su superfici come calcestruzzo / massetto, pavimento in resina, asfalto, piastrelle. Il pavimento deve essere piano, pulito e liscio. I tappetini in gomma possono essere facilmente ritagliati con il cutter.

Descrizione tecnica

Classe antincendio	Bfl-s1
Peso	18,3 kg

A innesto	sì
Durezza secondo Shore A	55
Materiale	Gomma nitrilica (NBR)
Larghezza	100 cm
Spessore	16 mm
Lunghezza	132 cm
Lunghezza dell'estensione	130 cm
Comodità di utilizzo in piedi	Antistanchezza
Comodità di utilizzo in piedi	Antiscivolo
Comodità di utilizzo in piedi	Isolamento (temperatura)
Protezione antiurto	Pavimento
Caratteristiche del materiale	resistente agli oli
Caratteristiche del materiale	difficilmente infiammabile
Colore	grigio scuro puntinato
Tipo di prodotto	Tappetino per postazione di lavoro