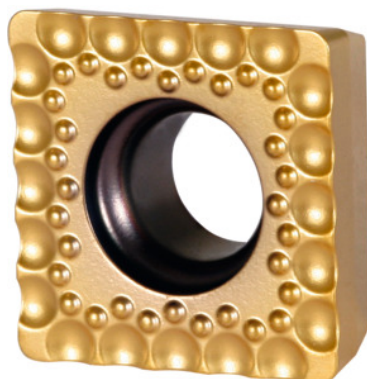


 **KOMET**
Inserto KOMET®, BK8430, Codice modello W83: 13-030**Dati di ordinazione**

Numero d'ordine	236535 13-030
GTIN	4047109199842
Classe articolo	24Q

Descrizione**Esecuzione:**

Profilo rettificato, con tagliente arrotondato e gradino formatruciolo sinterizzato.

Nota:

I valori indicativi si riferiscono al KUB Quatron® 235500 – 235505.

In caso d'uso con KUB Quatron® 235500 – 235505, dimezzare i valori dell'avanzamento.

Modello: ST1400

Codice ISO Inserto: SOEX 050204

Avanzamento f in acciaio < 900 N/mm²: 0,12 mm/gir,

Descrizione tecnica

Descrizione	13-030
Avanzamento f in acciaio < 900 N/mm ²	0,12 mm/gir,
Codice ISO Inserto	SOEX 050204
Serie	KUB Quatron®
Numero di sostituzioni/taglienti	4

Tipo	BK8430
Modello	ST1400
Materiale da taglio	HM
Tipo di prodotto	Inserito per foratura

Dati utente

	Idoneità	V _c	Codice ISO
Acciaio < 500 N/mm ²	idoneo	300 m/min	P
Acciaio < 750 N/mm ²	idoneo	250 m/min	P
Acciaio < 900 N/mm ²	idoneo	200 m/min	P
Acciaio < 1100 N/mm ²	idoneo	160 m/min	P
Acciaio < 1400 N/mm ²	idoneo	130 m/min	P
INOX < 900 N/mm ²	limitatamente adatto	160 m/min	M
INOX > 900 N/mm ²	limitatamente adatto	160 m/min	M
a umido max.	idoneo		