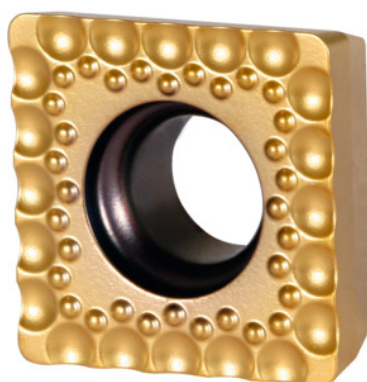


 KOMET**Inserto KOMET®, BK8430, Codice modello W83: 18-030****Dati di ordinazione**

Numero d'ordine	236535 18-030
GTIN	4047109199859
Classe articolo	24Q

**Descrizione****Esecuzione:**

Profilo rettificato, con tagliente arrotondato e gradino formatruciolo sinterizzato.

**Nota:**

**I valori indicativi si riferiscono al KUB Quatron® 235500 – 235505.**

In caso d'uso con KUB Quatron® 235500 – 235505, dimezzare i valori dell'avanzamento.

Modello: ST1400

Codice ISO Inserto: SOEX 060306

Avanzamento f in acciaio < 900 N/mm<sup>2</sup>: 0,16 mm/gir,

**Descrizione tecnica**

Descrizione	18-030
Avanzamento f in acciaio < 900 N/mm <sup>2</sup>	0,16 mm/gir,
Codice ISO Inserto	SOEX 060306
Numero di sostituzioni/taglienti	4
Tipo	BK8430

Modello	ST1400
Materiale da taglio	HM
Tipo di prodotto	Insero per foratura

**Dati utente**

	<b>Idoneità</b>	<b>V<sub>c</sub></b>	<b>Codice ISO</b>
Acciaio < 500 N/mm <sup>2</sup>	idoneo	300 m/min	P
Acciaio < 750 N/mm <sup>2</sup>	idoneo	250 m/min	P
Acciaio < 900 N/mm <sup>2</sup>	idoneo	200 m/min	P
Acciaio < 1100 N/mm <sup>2</sup>	idoneo	160 m/min	P
Acciaio < 1400 N/mm <sup>2</sup>	idoneo	130 m/min	P
INOX < 900 N/mm <sup>2</sup>	limitatamente adatto	160 m/min	M
INOX > 900 N/mm <sup>2</sup>	limitatamente adatto	160 m/min	M
a umido max.	idoneo		