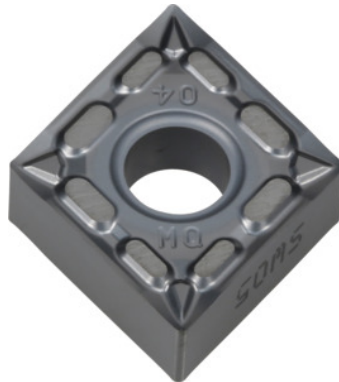



**CNMG 120404, Tipo: SW05**

**Dati di ordinazione**

|                 |               |
|-----------------|---------------|
| Numero d'ordine | 250102 SW05   |
| GTIN            | 4960664629527 |
| Classe articolo | 25E           |

**Descrizione**

CNMG 120404 SW05 Tipo: SW05  
 Rompitrucioli: MQ  
 Profondità di taglio  $a_p$ : 0,2 - 1 mm  
 Avanzamento  $f$ : 0,05 - 0,3 mm/gir,  
 Velocità di taglio  $v_c$  applicazione principale: 50 - 140 m/min

**Descrizione tecnica**

|  |                    |
|--|--------------------|
| Profondità di taglio $a_p$                       | 0,2 - 1 mm         |
| Impiego principale                               | Ti                 |
| Velocità di taglio $v_c$ applicazione principale | 50 - 140 m/min     |
| Rompitrucioli                                    | MQ                 |
| Raggio di curvatura                              | 0,4 mm             |
| Avanzamento $f$                                  | 0,05 - 0,3 mm/gir, |
| Condizione di taglio                             | continuo           |

|                                   |                       |
|-----------------------------------|-----------------------|
| Tipo                              | SW05                  |
| Assegnazione finitura/sgrossatura | Finitura              |
| Materiale da taglio               | HM                    |
| Codice ISO Inserto                | CNMG 120404           |
| Numero di sostituzioni/taglienti  | 4                     |
| Tipo di prodotto                  | Inserto per tornitura |