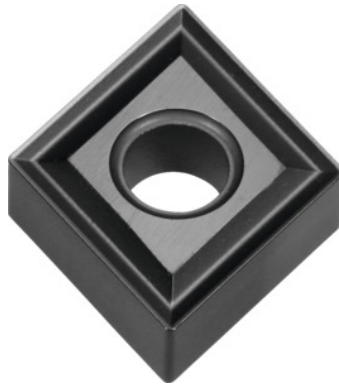



**CNMG 120408, Tipo: CA4515**

**Dati di ordinazione**

Numero d'ordine	250212 CA4515
GTIN	4960664599974
Classe articolo	25E

**Descrizione**

CNMG 120408 CA4515 Tipo: CA4515

Rompitrucioli: STD

Profondità di taglio  $a_p$ : 0,5 - 7 mm

Avanzamento  $f$ : 0,05 - 0,7 mm/gir,

Velocità di taglio  $v_c$  applicazione principale: 110 - 360 m/min

**Descrizione tecnica**

Condizione di taglio	leggermente interrotto
Profondità di taglio $a_p$	0,5 - 7 mm
Avanzamento $f$	0,05 - 0,7 mm/gir,
Velocità di taglio $v_c$ applicazione principale	110 - 360 m/min
Impiego principale	K
Rompitrucioli	STD
Raggio di curvatura	0,8 mm

Tipo	CA4515
Assegnazione finitura/sgrossatura	Sgrossatura-Finitura
Materiale da taglio	HM
Codice ISO Inserto	CNMG 120408
Numero di sostituzioni/taglienti	4
Tipo di prodotto	Inserto per tornitura