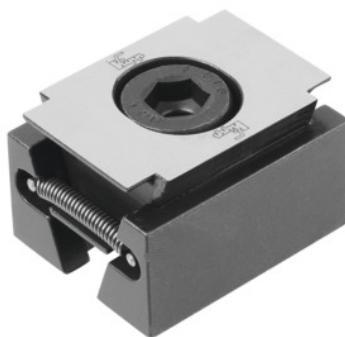




Morsetto di serraggio a cuneo, esecuzione stretta liscio, Filettatura M × Lunghezza L: M8X25mm



Dati di ordinazione

Numero d'ordine	370026 M8X25
GTIN	4059245032693
Classe articolo	37K

Descrizione

Uso:

- Le superfici del cuneo generano elevate forze di serraggio.
- I morsetti di serraggio a cuneo possono essere utilizzati nei fori filettati o nelle scanalature a T.
- Durante l'avvitamento della vite di serraggio, i segmenti di serraggio premono contro i pezzi.
- Un foro longitudinale nel cuneo doppio consente lo spostamento e la compensazione della tolleranza. Movimento di spostamento: M8 = $\pm 0,5$ mm; M10 e M12 = $\pm 1,0$ mm; M16 = $\pm 1,5$ mm.
- I morsetti di serraggio a cuneo sono adatti a serraggi multipli.

Materiale:

Cuneo doppio e segmenti di serraggio in acciaio bonificato temprato nero.

Descrizione tecnica

Filettatura	M8
Lunghezza L	25 mm

Scheda tecnica

Larghezza B	24 mm
Altezza E	2 mm
Altezza C	15 mm
A massimo	33,5 mm
A minimo	30,5 mm
Forza di serraggio massima	15 kN
Tipo di prodotto	Dispositivo di fissaggio a compressione