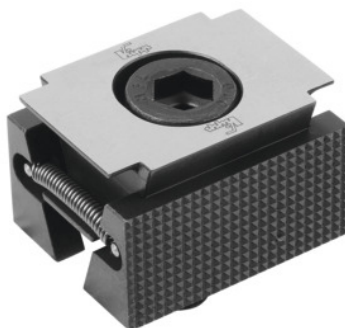




**Morsetto di serraggio a cuneo, esecuzione stretta scanalato, Filettatura M ×  
Lunghezza L: M12X40mm**



**Dati di ordinazione**

Numero d'ordine	370027 M12X40
GTIN	4059245032792
Classe articolo	37K

**Descrizione**

**Uso:**

- Le superfici del cuneo generano elevate forze di serraggio.
- I morsetti di serraggio a cuneo possono essere utilizzati nei fori filettati o nelle scanalature a T.
- Durante l'avvitamento della vite di serraggio, i segmenti di serraggio premono contro i pezzi.
- Un foro longitudinale nel cuneo doppio consente lo spostamento e la compensazione della tolleranza. Movimento di spostamento: M8 = ± 0,5 mm; M10 e M12 = ± 1,0 mm; M16 = ± 1,5 mm.
- I morsetti di serraggio a cuneo sono adatti a serraggi multipli.

**Materiale:**

Cuneo doppio e segmenti di serraggio in acciaio bonificato temprato nero.

**Descrizione tecnica**

Lunghezza L	40 mm
Filettatura	M12

## Scheda tecnica

Altezza E	3,5 mm
Altezza C	22 mm
Larghezza B	30 mm
A minimo	44 mm
A massimo	49,5 mm
Forza di serraggio massima	30 kN
Tipo di prodotto	Dispositivo di fissaggio a compressione