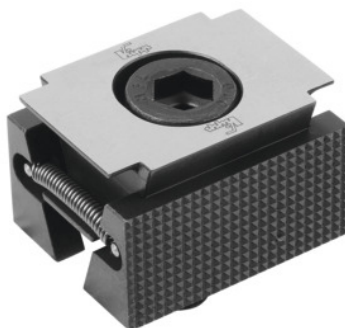




**Morsetto di serraggio a cuneo, esecuzione stretta scanalato, Filettatura M ×
Lunghezza L: M10X25mm**



Dati di ordinazione

Numero d'ordine	370027 M10X25
GTIN	4059245032785
Classe articolo	37K

Descrizione

Uso:

- Le superfici del cuneo generano elevate forze di serraggio.
- I morsetti di serraggio a cuneo possono essere utilizzati nei fori filettati o nelle scanalature a T.
- Durante l'avvitamento della vite di serraggio, i segmenti di serraggio premono contro i pezzi.
- Un foro longitudinale nel cuneo doppio consente lo spostamento e la compensazione della tolleranza. Movimento di spostamento: M8 = ± 0,5 mm; M10 e M12 = ± 1,0 mm; M16 = ± 1,5 mm.
- I morsetti di serraggio a cuneo sono adatti a serraggi multipli.

Materiale:

Cuneo doppio e segmenti di serraggio in acciaio bonificato temprato nero.

Descrizione tecnica

Lunghezza L	25 mm
Filettatura	M10

Scheda tecnica

Altezza C	19 mm
Altezza E	3,5 mm
Larghezza B	28 mm
A minimo	32 mm
A massimo	37 mm
Forza di serraggio massima	20 kN
Tipo di prodotto	Dispositivo di fissaggio a compressione