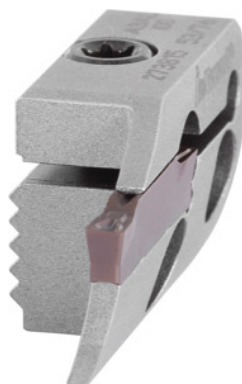


**Garant****Cartuccia forma convessa per scanalatura frontale, destra, Ø Campo Intaglio  
D1 / D2: 150/250mm**

## Dati di ordinazione

Numero d'ordine	273817 150/250
GTIN	4045197538109
Classe articolo	21W

## Descrizione

**Esecuzione:**

Sistema di bloccaggio molto rigido e preciso tra cartuccia e portautensile autobloccante mediante la superficie di contatto dentata.

**Uso:**

In abbinamento a steli portacartucce n. art. 273800 fino al 273811.

**Ricambi:**

Vite di serraggio n. art. 279815 9.

**Attenzione:**

Senza viti di montaggio (sono fornite con gli steli portalama).

**Nota:**

$D_1 = \emptyset$  minimo per il 1° intaglio di cava /  $D_2 = \emptyset$  massimo per il 1° Intaglio di cava.

Ridurre i valori tecnologici del 30 - 50% in base alla situazione di serraggio e al materiale.

Larghezza gola w: 4 mm

Profondità di taglio cave  $t_{max}$ : 15 mm

## Descrizione tecnica

Profondità di taglio cave $t_{\max}$	15 mm
Ø minimo 1° intaglio $D_1$	150 mm
Ø massimo 1° intaglio $D_2$	250 mm
Tipo di impiego	destra
Larghezza gola $w$	4 mm
Tipo di prodotto	Cartuccia

---

## Accessori

Vite di bloccaggio	279910
Vite di bloccaggio Modello 9	279815 9