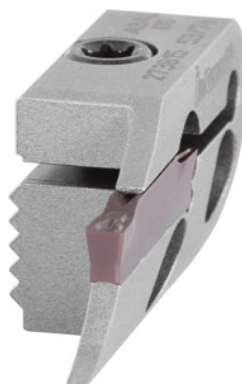


**Garant****Cartuccia forma convessa per scanalatura frontale, destra, Ø Campo Intaglio  
D1 / D2: 38/55mm**

## Dati di ordinazione

Numero d'ordine	273817 38/55
GTIN	4045197537850
Classe articolo	21W

## Descrizione

**Esecuzione:**

Sistema di bloccaggio molto rigido e preciso tra cartuccia e portautensile autobloccante mediante la superficie di contatto dentata.

**Uso:**

In abbinamento a steli portacartucce n. art. 273800 fino al 273811.

**Ricambi:**

Vite di serraggio n. art. 279815 9.

**Attenzione:**

Senza viti di montaggio (sono fornite con gli steli portalama).

**Nota:**

$D_1 = \varnothing$  minimo per il 1° intaglio di cava /  $D_2 = \varnothing$  massimo per il 1° Intaglio di cava.

Ridurre i valori tecnologici del 30 - 50% in base alla situazione di serraggio e al materiale.

Larghezza gola w: 4 mm

Profondità di taglio cave  $t_{max}$ : 15 mm

## Descrizione tecnica

Ø massimo 1° intaglio D <sub>2</sub>	55 mm
Ø minimo 1° intaglio D <sub>1</sub>	38 mm
Profondità di taglio cave t <sub>max.</sub>	15 mm
Tipo di impiego	destra
Larghezza gola w	4 mm
Tipo di prodotto	Cartuccia

---

## Accessori

Vite di bloccaggio Modello 9	279815 9
Vite di bloccaggio	279910