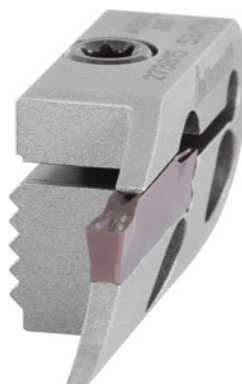


Garant**Cartuccia forma convessa per scanalatura frontale, destra, Ø Campo Intaglio
D1 / D2: 138/190mm**

Dati di ordinazione

| | |
|-----------------|----------------|
| Numero d'ordine | 273812 138/190 |
| GTIN | 4045197577207 |
| Classe articolo | 21W |

Descrizione

Esecuzione:

Sistema di bloccaggio molto rigido e preciso tra cartuccia e portautensile autobloccante mediante la superficie di contatto dentata.

Uso:

In abbinamento a steli portacartucce n. art. 273800 fino al 273811.

Ricambi:

Vite di serraggio n. art. 279815 9.

Attenzione:

Senza viti di montaggio (sono fornite con gli steli portalama).

Nota:

$D_1 = \varnothing$ minimo per il 1° intaglio di cava / $D_2 = \varnothing$ massimo per il 1° Intaglio di cava.

Ridurre i valori tecnologici del 30 - 50% in base alla situazione di serraggio e al materiale.

Larghezza gola w: 2 mm

Profondità di taglio cave t_{max} : 13 mm

Descrizione tecnica

| | |
|--------------------------------------|-----------|
| Profondità di taglio cave t_{\max} | 13 mm |
| Ø minimo 1° intaglio D_1 | 138 mm |
| Ø massimo 1° intaglio D_2 | 190 mm |
| Tipo di impiego | destra |
| Larghezza gola w | 2 mm |
| Tipo di prodotto | Cartuccia |

Accessori

| | |
|------------------------------|----------|
| Vite di bloccaggio Modello 9 | 279815 9 |
| Vite di bloccaggio | 279910 |