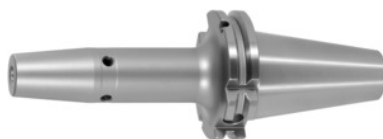




Mandrino portautensili a calettare, SK 50 corto, Ø di serraggio D1: 16mm



Dati di ordinazione

Numero d'ordine	302288 16
GTIN	
Classe articolo	33W

Descrizione

Esecuzione:

- **Acciaio resistente alle alte temperature.**
- **Dim. 3-5 per metallo duro, a partire da Dim. 6 per HSS e HM.**
- **Tutti i codoli con tornitura dura (silenziosità!).**
- **Con foro Balluffchip / RFID.**

Pallinatura con sfere di vetro.

Uso:

Per il serraggio di utensili con codolo cilindrico con tolleranza h6.

Per apparecchi per calettamento induttivo, a caldo e a contatto.

Accessori speciali:

Codoli (AB) n. art. 308600 – 308800, chiave di serraggio AB n. art. 308820 – 308835, prolunghe per mandrini portautensili n. art. 302410 – 302419. Apparecchi di calettamento, accessori n. art. 354210 – 354450, set di viti di equilibratura n. art. 309906 Dim. 180.

Descrizione tecnica

Ø D ₂	27 mm
Sporgenza totale Dim. A	80 mm
Ø Attacco D ₁	16 mm
Ø Esterno D	34 mm
Adattatore	SK 50 corto
Norma attacco	ISO 7388-1

Forma	ADB
Qualità equilibratura G con numero di giri	G 2,5 con 25000 min ⁻¹
Precisione della concentricità radiale	≤ 3 μm
Strategia di truciatura	HSC
Strategia di truciatura	HPC
Tipo di prodotto	Mandrino portautensili a calettare

Accessori

Unità di raffreddamento CU1 Modello CU1	354215 CU1
Codolo Forma A Adatti per coni 50	308600 50
Adattatore di raffreddamento corto 4,5° Per Ø attacco 12,1-16 mm	354235 12,1-16
Apparecchio per calettamento a caldo SU1 Modello SU1	354210 SU1
Codolo 45° a tenuta stagna Adatti per coni 50	308760 50
Chiave per codoli di serraggio DIN ISO 7388-1 (ex DIN 69872) per Dim. cono 50	308820 50
Codolo speciale, senza filettatura interna a tenuta stagna Adatti per coni 50	308720 50
Chiave per codoli di serraggio ISO 7388 per Dim. cono 50	308830 50
Prolunga per mandrini portautensili a calettare a 4,5° con vite di regolazione della lunghezza Ø d / Ø D1 25/16 mm	302412 25/16
Codolo, 18CrNiMo7 Forma A Adatti per coni 50	308605 50
Codolo a tenuta stagna Adatti per coni 50	308660 50
Codolo 60° a tenuta stagna Adatti per coni 50	308785 50
Prolunga per mandrini portautensili a calettare a 4,5° senza vite di regolazione della lunghezza Ø d / Ø D1 25/16 mm	302416 25/16
Codolo 45° a tenuta stagna Adatti per coni 50	308765 50
Codolo 90° a tenuta stagna Adatti per coni 50	308795 50
Codolo 90° a tenuta stagna Adatti per coni 50	308790 50

Codolo, 18CrNiMo7a tenuta stagna, Forma B Adatti per coni 50	308615 50
Prolunga per mandrini portautensili a calettare a 4,5° con vite di regolazione della lunghezza Ø d / Ø D1 32/16 mm	302412 32/16
Codolo speciale con filettatura interna Adatti per coni 50	308740 50
Codolotenuta stagna, Forma A Adatti per coni 50	308610 50
Prolunga per mandrini portautensili a calettare a 4,5° senza vite di regolazione della lunghezza Ø d / Ø D1 25/16 mm	302410 25/16
Prolunga per mandrini portautensili a calettare a 4,5° senza vite di regolazione della lunghezza Ø d / Ø D1 32/16 mm	302416 32/16
Adattatore di raffreddamento lungo 4,5° Per Ø attacco 12,1-16 mm	354236 12,1-16
Codoloa tenuta stagna, Forma B Adatti per coni 50	308650 50
Anello intercambiabile per bobina SU1 Per Ø attacco 12-20 mm	354240 12-20
Prolunga per mandrini portautensili a calettare a 4,5° senza vite di regolazione della lunghezza Ø d / Ø D1 32/16 mm	302410 32/16
Codoloa tenuta stagna, Forma B Adatti per coni 50	308620 50
Codolo Forma B Adatti per coni 50	308640 50
Supporto base per utensili per SK per attacco conico SK 50	354225 50